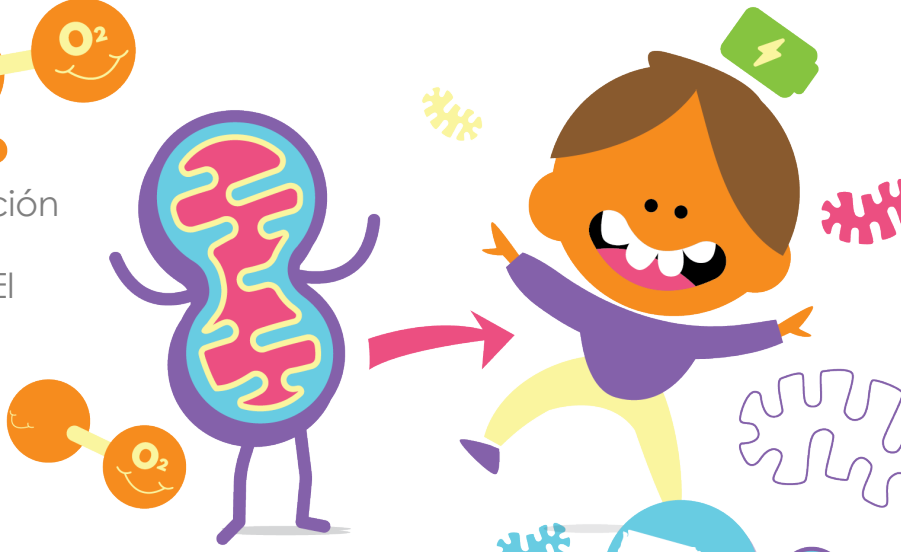


ENFERMEDADES MITOCONDRIALES

Son un grupo extenso y heterogéneo de enfermedades, causados por un fallo en el funcionamiento de las **MITOCONDRIAS**

Las mitocondrias son organelos intracelulares encargados de la producción de energía para el funcionamiento corporal. El **90%** del **oxígeno** que respiramos es procesado en las mitocondrias y transformado en **ENERGIA** para vivir.



El tiempo promedio para llegar al diagnóstico

5-10 años

Su incidencia estimada es de al menos **1:5,000** (por encima de la fenilcetonuria, y otros trastornos congénitos del metabolismo), aunque estudios han encontrado mutaciones potencialmente generadoras de enfermedad en **1:200** recién nacidos sanos (igualando la incidencia del hipotiroidismo congénito)



En **EEUU**, se gastan **\$113 millones** al año en hospitalización y tratamiento de los enfermos con patologías mitocondriales. Esto debido también a la falta de coordinación y a la escasez de personal capacitado para atenderlos fuera del ámbito hospitalario.

SÍNTOMAS DE LAS ENFERMEDADES MITOCONDRIALES

Epilepsia
Ictus metabólicos
Migrañas

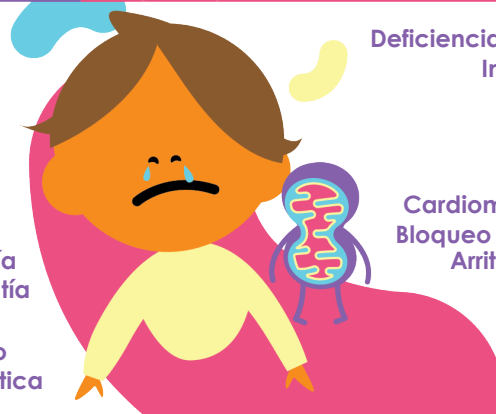
Cataratas
Ptosis
Retinopatía

Pérdida audición

Miopatía
Neuropatía

Retraso en el desarrollo psicomotor

Deficiencia hierro
Anemia sideroblástica



Deficiencia de hormona del crecimiento
Insuficiencia adrenal
Diabetes mellitus
Hipotiroidismo

Cardiomiopatías
Bloqueo cardíaco
Arritmias

Estreñimiento
Trastornos de deglución
Desnutrición
Fallo hepático
Insuficiencia pancreática

Insuficiencia renal
Tubulopatías

La medicina mitocondrial es un área muy novedosa. Se necesita **CAPACITAR AL PERSONAL SANITARIO**, ya que el gran desconocimiento de diagnóstico, tratamiento y pronóstico de éstas enfermedades tiene un impacto muy negativo en la **atención** y **calidad de vida** de las personas que las padecen

NECESIDADES DE TRATAMIENTO DE LAS PERSONAS CON PATOLOGÍAS MITOCONDRIALES



MITOCOCTAIL

Combinado de vitaminas a dosis altas, que se ajustan a cada paciente

- Coenzima Q10
- L-carnitina
- Vitamina B (Tiamina y Riboflavina)
- Antioxidantes (Vitaminas C y E)



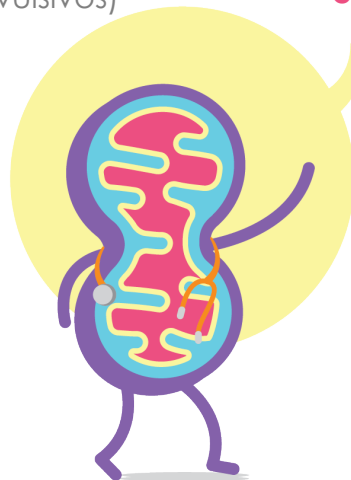
REHABILITACIÓN FÍSICA

Y adaptación del entorno



MEDICAMENTOS

Para tratar cada una de las manifestaciones clínicas (principalmente anticonvulsivos)



SEGUIMIENTO MÉDICO

- Audiología
- Cardiología
- Endocrinología
- Gastroenterología
- Hematología
- Inmunología
- Neurología
- Oftalmología
- Psiquiatría
- Neumología
- Nefrología